

<p>【技術の名称】 スーパーナロー工法 ー細径鋼管を用いた複合地盤補強工法ー</p>	<p>性能証明番号：GBRC 性能証明 第20-08号 性能証明発効日：2020年8月17日 性能証明の有効期限：2023年8月末日</p> <p>【取得者】 株式会社グランテック</p>
---	--

### 【技術の概要】

本技術は、外径 48.6mm の細径鋼管（以下、“補強材”と称す）を地盤中に圧入施工し、この補強材の支持力と基礎底面下地盤の支持力を累加して利用する地盤補強工法である。本工法の特徴は、狭小地での施工が可能のように、軽量の補強材と独自開発の小型施工機を使用して施工することである。

### 【技術開発の趣旨】

近年増加する住宅密集地での建替え工事では、補強材や施工機の敷地内への搬入が困難になる場合がある。また、近年の建設工事における労働者不足は深刻であり、施工に関わる作業員数をできる限り削減する必要がある。本技術は、これらの課題を解消するために、施工機の重心付近に圧入時の細径鋼管芯を配置することで施工機重量を有効に利用する等して施工機の小型化を図るとともに、補強材として人力で運搬可能な細径鋼管を採用することで狭小地での施工を可能としている。また、施工機の自動化によって施工の省力化を図った。

### 【性能証明の内容】

本技術についての性能証明の内容は、補強地盤の鉛直支持力についてのみを対象としており、以下のとおりである。申込者が提案する「スーパーナロー工法 設計・施工指針」に従って施工された補強地盤の長期ならびに短期荷重時の鉛直荷重に対する支持能力は、同指針に定めるスウェーデン式サウンディング試験結果に基づく支持力度算定式で適切に評価できる。



写真1 開発した小型施工機

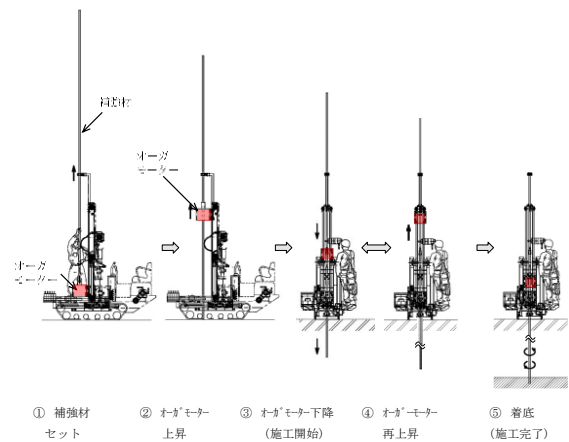


図1 施工手順

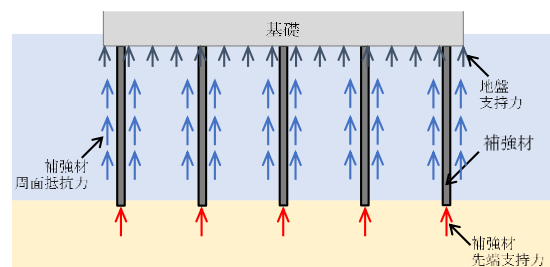


図2 支持力発現機構の概要

### 【本技術の問合せ先】

株式会社グランテック 担当者：東 知樹  
〒935-0037 富山県氷見市上泉 51

E-mail : higashi@groutec.net  
TEL : 0766-91-6111