

<b>【技術の名称】</b> SSF-Pile工法 ー小口径場所打ちコンクリート柱状補強体を用いた地盤補強工法ー (改定1)	性能証明番号: GBRC 性能証明 第13-28号 改1 (更2) 性能証明発効日: 2023年2月24日 性能証明の有効期限: 2026年2月末日 <b>【取得者】</b> 千代田ソイルテック株式会社、 株式会社システムプランニング、 大東建託株式会社、株式会社奈良重機工事、 株式会社コクエイ、株式会社フジタ地質
--	---

### 【技術の概要】

本技術は、先端に特殊コーン (φ230 mm) を取り付けたケーシング (φ216.3 mm) を所定深度まで回転・圧入し、ケーシング内に軸部材 (コンクリート、モルタルのいずれか) を打設後、ケーシングを引き抜くことにより小口径コンクリート柱状補強体を築造し、これを地盤補強体として利用する地盤補強工法である。なお、本工法による補強地盤の鉛直支持力は、基礎底面下の地盤の支持力を無視して柱状地盤補強体の支持力のみを考慮することとしている。

#

### 【改定・更新の内容】

新規: GBRC 性能証明 第13-28号 (2014年2月27日)

改定1: GBRC 性能証明 第13-28号 改1 (2017年2月3日)

- ・地盤調査実施箇所数に関する規定追加
- ・適用構造物の規模の変更

更新: GBRC 性能証明 第13-28号 改1 (更1) (2020年2月3日)

GBRC 性能証明 第13-28号 改1 (更2) (2023年2月24日)

### 【技術開発の趣旨】

小規模建築物に採用されている柱状地盤補強工法のうち、セメント系固化材による地盤改良工法では品質確保や施工に伴い発生する残土の処理等の問題が、また、既製コンクリート杭工法や回転貫入鋼管杭工法では、生産工場からの杭材の配給確保や地盤状況に応じた補強体の長さ調整等の課題がある。本技術は、これらの問題を解決するために開発したものであり、先端に特殊コーンを取り付けたケーシングを回転貫入することにより、ほぼ無排土で柱状補強体が施工可能であり、さらに、削孔径が確保されたケーシング内に軸部材を打設するため、品質の安定した小口径コンクリート柱状補強体の築造が可能である。

### 【性能証明の内容】

本技術についての性能証明の内容は、単杭状の補強体の鉛直支持力についてのみを対象としており、以下の通りである。

申込者が提案する「SSF-Pile 工法 設計・施工指針」に従って施工された補強体の許容支持力を定める際に必要な地盤で決まる極限支持力は、同指針に定めるスクリーウエイト貫入試験の結果に基づく支持力算定式で適切に評価できる。

また、本技術については、規定された施工管理体制が適切に運用され、工法が適正に使用されている。

#

### ○SSF-Pile の仕様

- ・SSF-Pile径: φ216.3 mm
- ・SSF-Pile長: 10m 以下  
(地盤条件により 15m まで可能)
- ・軸部材: コンクリートまたはモルタル
- ・適用構造物: 小規模建築物および工作物

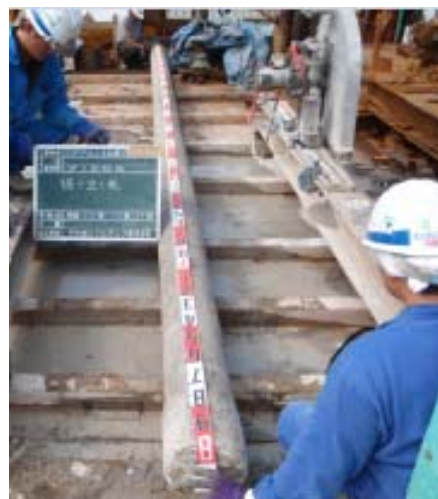


写真1 掘出したSSF-Pileの形状

### 【本技術の問合せ先】

千代田ソイルテック株式会社 担当者: 雨甲斐 隆太

〒340-0823 埼玉県八潮市古新田 325 番地

株式会社システムプランニング 担当者: 佐々木 敏弘

〒981-3133 宮城県仙台市泉区泉中央 3-18-4 オフィス 21-4F

大東建託株式会社 担当者: 植木 良明

〒108-8211 東京都港区港南 2-16-1 品川イーストワンタワー

株式会社奈良重機工事 担当者: 奈良 伸太郎

〒458-0023 愛知県名古屋市中区緑区鴻仏目 1-115

株式会社コクエイ 担当者: 青木 拓也

〒702-8024 岡山県岡山市南区浦安南町 16-5

株式会社フジタ地質 担当者: 藤田 秀明

〒703-8204 岡山県岡山市中区雄町 425-1

E-mail: amagair@t-soiltech.co.jp

TEL: 048-995-9876 FAX: 048-995-9803

E-mail: info@kk-sp.co.jp

TEL: 022-374-9808 FAX: 022-374-9235

E-mail: uy030243@kentaku.co.jp

TEL: 03-6718-9175 FAX: 03-6718-9076

E-mail: s-nara@narajuki.jp

TEL: 052-877-8281 FAX: 052-877-8271

E-mail: aoki@kokuei.com

TEL: 086-264-5821 FAX: 086-262-5399

E-mail: info@geo-fujita.jp

TEL: 086-208-3950 FAX: 086-208-3951