

<p>【技術の名称】 新日鉄エンジニアリング式円形 CFT 柱脚工法 - 高強度鉄筋 (基準強度 590~685N/mm²) を 内蔵した円形 CFT 柱脚工法 -</p>	<p>性能証明番号 : GBRC 性能証明 第 09-11 号 性能証明発効日 : 2009 年 7 月 7 日</p> <p>【取得者】 新日鉄エンジニアリング株式会社</p>
---	--

【技術の概要】

本技術は、コンクリート充填円形鋼管 (CFT) 柱の柱脚部 (以下、円形 CFT 柱脚部と称する) を構築する工法である。本工法では、円形 CFT 柱脚部と直下の柱型部の間に、基準強度 590~685N/mm² の高強度鉄筋を接合鉄筋として埋め込むとともに、円形鋼管の端部にずれ止めを溶接接合するなどによって、設計で要求される柱脚部の耐力を確保し、円形 CFT 柱から基礎に確実に力を伝達することになっている。

【技術開発の趣旨】

本技術は、円形 CFT 柱脚部について設計で要求される耐荷能力を確保するとともに、現場施工の合理化を図ることを意図して開発されている。

【性能証明の内容】

申込者提案工法による円形 CFT 柱脚部は、短期荷重時に修復性を損なう損傷を起こさず、同工法設計指針で定める回転剛性、終局耐力および塑性回転能力を有すると判断される。

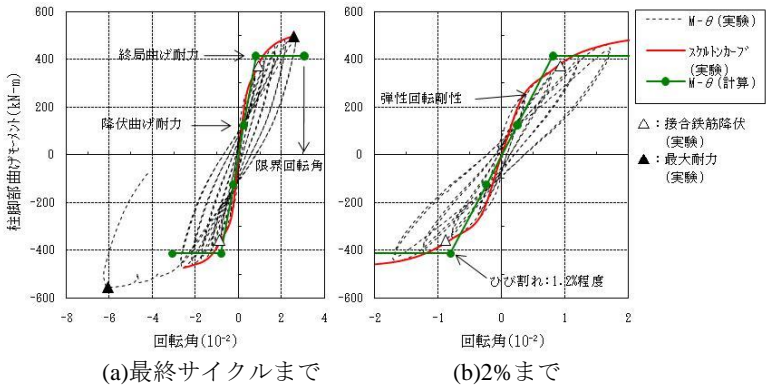


図 3 柱脚部回転角-曲げモーメント関係 (実験結果とモデル化対応)

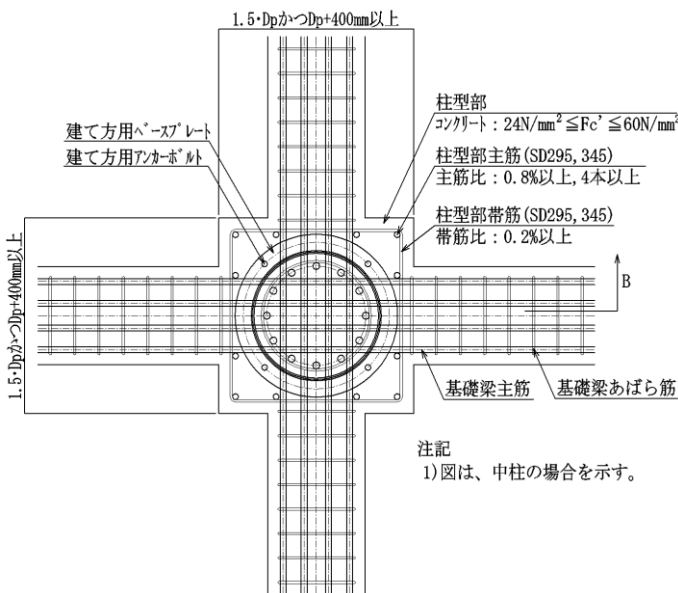


図 1 CFT 柱脚部配筋例 : A 断面図

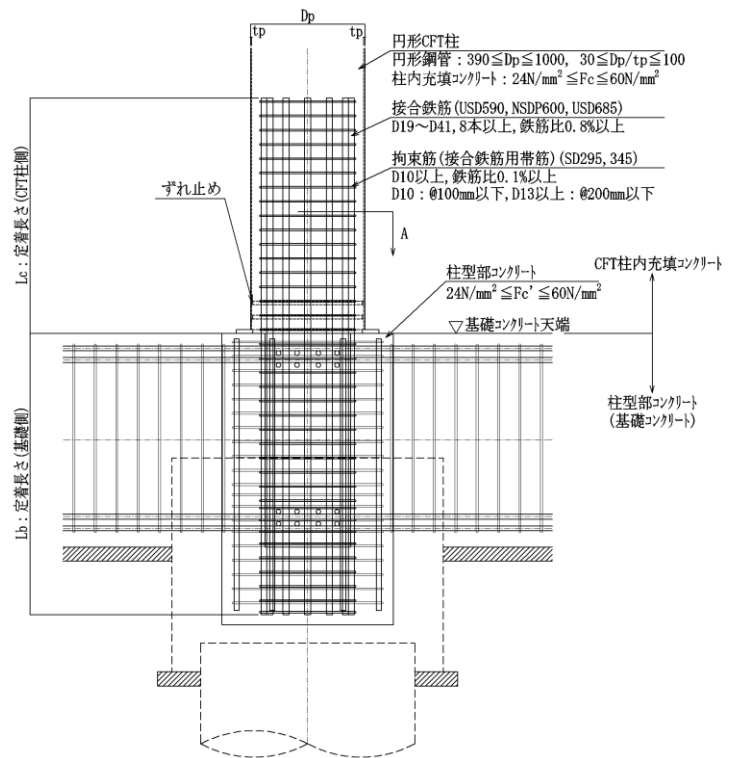


図 2 CFT 柱脚部配筋例 : B 断面図

【本技術の問合せ先】

新日鉄エンジニアリング株式会社 技術開発研究所 担当者 : 中村泰教 E-mail : nakamura.yasunoril@nsc-eng.co.jp
 〒293-0011 千葉県富津市新富 20-1 TEL : 0439-80-4439 FAX : 0439-80-4398