

| | |
|---|---|
| 【技術の名称】 ハッカクくん圧入工法 -八角形型PCパイル圧入工法- | 性能証明番号：GBRC 性能証明 第08-23号 性能証明発効日：2009年3月3日 |
| | 【取得者】 藤村ヒューム管株式会社 アクテック株式会社 |

【技術の概要】

本工法はオーガーを用いて地盤を掘削し、この掘削孔中に八角形断面を有するプレストレストコンクリート杭を建て込み、これに圧入力を作用させることで所定の深度まで貫入させる杭工法である。

【技術開発の趣旨】

本技術は、戸建て住宅等の小規模建築物を対象として、低振動・低騒音杭工法であり、かつ、残土の発生がない環境面にも配慮した工法として開発したものである。また、施工時にリアルタイムで計測される圧入力を指標値とし、この指標値と地盤構成とを比較して打ち止めることで、確実な施工管理を行うことができる技術である。

【性能証明の内容】

本技術についての性能証明の内容は、以下の通りである。
 申込者が提案する施工基準に従って施工された八角形断面を有するプレストレストコンクリート杭の許容支持力を定める際に必要な地盤の極限鉛直支持力は、設計基準に定めるスウェーデン式サウンディング試験の結果に基づく支持力算定式で適切に評価できると判断される。

| | | | |
|--------------------------|-----------------------------|------------------|------------------|
| 杭長 L(m) | | L ≤ 6.5 | 6.5 < L ≤ 8.0 |
| 杭断面積 A(mm ²) | | 28284 | |
| PC 鋼 より 線 | 種類一本数 (本) | 2.9mm3 本より -4 | 2.9mm3 本より -6 |
| | 断面積 Ap(mm ²) | 79.28 | 118.92 |

表-1 標準仕様

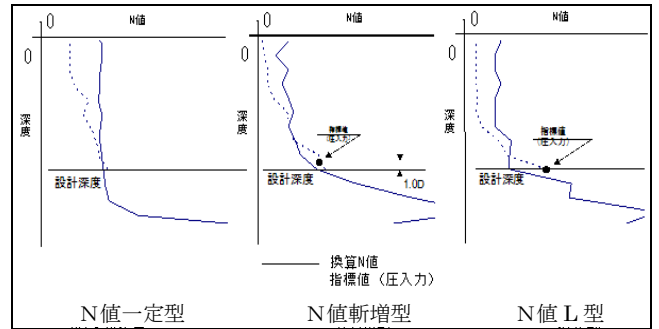


図-1 施工管理方法

| 支持力係数 | | | |
|-------|-------------|------------|-------------|
| | α sw | β sw | γ sw |
| 砂質地盤 | 310 | 10/3 | 1/2 |
| 粘土質地盤 | 210 | | |

表-2 支持力係数

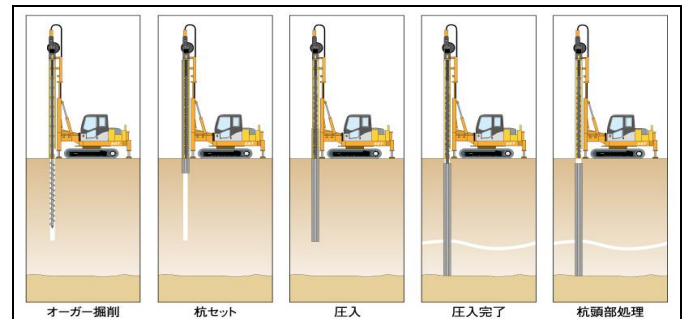


図-2 施工手順



施工状況写真



杭材写真

【本技術の問合せ先】

藤村ヒューム管株式会社 新潟事業部 住宅基礎課
 〒945-3304 新潟県新潟市北区木崎上山 3406
 アクテック株式会社 新潟支店
 〒950-0162 新潟県新潟市江南区亀田大月二丁目 2 番 19 号

担当者：松井 和則 E-mail：matui@fujimura.gr.jp
 TEL：025-387-3251 FAX：025-387-3252

担当者：三浦 大樹 E-mail：h-miura@e-accutech.com
 TEL：025-381-7821 FAX：025-381-7822